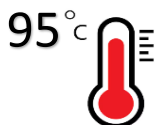


NOVAX 20 B - 2850 rpm

SCHEDA TECNICA



Codice	964000
EAN code	8032706072526
HS code	84137045



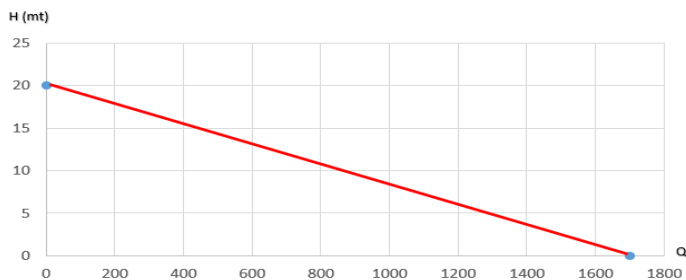
DESCRIZIONE
Pompa a pre-carica con girante ad anello liquido, ideale per il travaso di liquidi non viscosi e puliti, anche alimentari, acidi e alcalini con PH compreso tra 3 e 11, con temperatura di travaso non superiore ai 95°C.

IDONEA AL TRAVASO DI:
Latte, birra, mosto, succhi di frutta, bevande calde in genere.

POMPA	
Portata L/h	1700
Diam. portagomma	20 mm
Filetto portagomma	3/4" F
Temperatura max °C	95° C
pH	3 : 11
Viscosità CPS max	3
Pressione di esercizio (95°C)	0,2 bar - 2,8 psi
H pescaggio (a tubo vuoto)	3 mt
L mandata max con H0	5 mt
Tenuta albero	Viton (FKM)
Materiale corpo pompa	Lega CuZn Low Lead + Novax
Materiale retro corpo	Noryl
Componente rotante	Girante
Certificazioni	CE + Moca



Misure	120 x 230 x h. 190	Peso netto (Kg)	4,0
Imballo	155 x 290 x h. 210	Peso lordo (Kg)	4,5



MOTORE	
Voltaggio (V)	230
Potenza (HP)	0,5
Potenza (kW)	0,34
A	1,5
Frequenza (Hz)	50
Velocità di rotazione (RPM)	2850
Grado di protezione	IP X4
Protezione termica	-
Senso di rotazione	Dx / sx (bisenso)
Albero	Inox AISI 316
Collegamento elettrico	Spina Schuko 16A
Rumorosità (dB)	69
Modalità d'uso	Continua

60335-1 / 60335-2 (2008-07), B.T. 2006/95/CEE (2006-12), 73/23 CEE (1973-02), 98/37/CEE (1998-06), 2006/42/CE (2006-05), in 93/68/CEE (1993-07), 2000/14/CE (2000-05), 2014/30/EC (2014-02)

CONSIGLIO D'USO: Nel caso d'uso con prevalenza verticale, si consiglia di installare una valvola di fondo con relativo filtro all'inizio del tubo di aspirazione per impedire alla pompa di svuotarsi allo spegnimento. Per pulizia e manutenzione si rimanda a quanto indicato dal costruttore nel libretto di uso e manutenzione in dotazione.

RICAMBI E ACCESSORI

Descrizione	Codice	Q. tà	Descrizione	Codice	Q. tà
Kit girante	350035	1	Condensatore 10 µF	660035	1
Kit guarnizioni	964035	1	Scatola elettrica	130035	1
Kit corpo pompa	500035	1	Interruttore	020035	1
Kit portagomma dritto Novax	750035	1	Ventola	290035	1
Kit portagomma curvo Novax	810035	1	Copriventola	140035	1
Filtro aspirazione 20mm	004201	1	Base antiribaltamento	978035	1
			Carrello	190000	1

NOVAX 20 B - 2850 rpm

TECHNICAL SHEET



Code	964000
EAN code	8032706072526
HS code	84137045



SPECIFICATIONS:

Pre-charged pump with liquid ring impeller, ideal for transferring non-viscous and clean liquids, including food-grade, acidic and alkaline with a pH range between 3 and 11, and transfer temperature not exceeding 95°C.

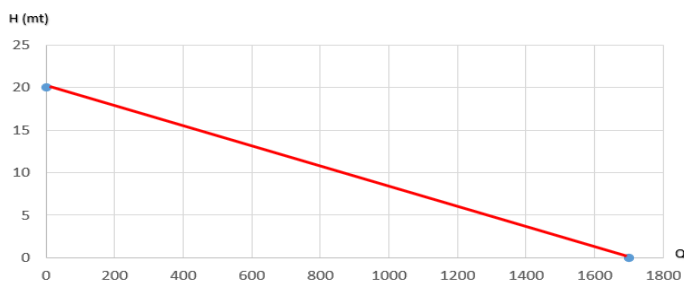
IT IS SUITABLE FOR TRANSFERRING:

Milk, beer, wort, fruit juices, hot drinks in general.

PUMP

Flow rate (l/h)	1700
Hose connection (Ø)	20 mm
Fitting thread	3/4" F
Max. temperature	95°C / 203°F
pH	3 : 11
Max. viscosity (CPS)	3
Operating pressure (95°C)	0,2 bar - 2,8 psi
Max. suction depth	3 mt
Max. discharge length (H0)	5 mt
Shaft seal	Viton (FKM)
Body pump material	CuZn Low Lead + Novax alloy
Cover material	Noryl
Rotating component	Impeller
Certificates	CE + Moca

Measures	120x230xh. 190	Net weight (Kg)	4,0
Box	155x290xh. 210	Gross weight (Kg)	4,5



60335-1 / 60335-2 (2008-07), B.T. 2006/95/CEE (2006-12), 73/23 CEE (1973-02), 98/37/CEE (1998-06), 2006/42/CE (2006-05), in 93/68/CEE (1993-07), 2000/14/CE (2000-05), 2014/30/ec (2014-02)

ELECTRIC MOTOR

Voltage (V)	230
Power rating (HP)	0,5
Power rating (kW)	0,34
A	1,5
Frequency (Hz)	50
Rotation speed (RPM)	2850
Protection	IP X4
Over load protection	-
Direction of rotation	Bi-directional rotation
Main shaft	Inox AISI 316
Electrical connection	Schuko 16A plug
Noise level (dB)	69
Operating mode	Continuous duty

USAGE RECOMMENDATIONS:

For vertical head applications, install a foot valve with strainer on the suction line to prevent pump draining when switched off.
Refer to the manufacturer's operation and maintenance manual for cleaning and servicing.

SPARE PARTS & ACCESSORIES

Description	Code	Pcs
Impeller kit	350035	1
Seals & gasket kit	964035	1
Pump body kit	500035	1
Right fitting + fly nut (Novax)	750035	1
Bent fitting + fly nut (Novax)	810035	1
Suction filter 20mm	004201	1

Description	Code	Pcs
Capacitor 10 µF	660035	1
Electric box	130035	1
Two way switch	020035	1
Fan	290035	1
Fan cover	140035	1
Stabilizer base	978035	1
Trolley	190000	1