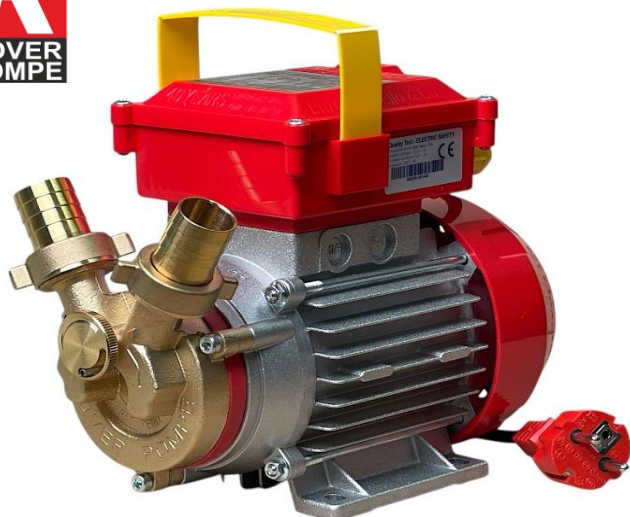


# ROVER 25 BY-PASS

SCHEMA TECNICA



Codice	540000 BP
EAN code	8032706072823
HS code	84137045



## DESCRIZIONE

Pompa a pre-carica con girante ad anello liquido, ideale per il travaso di liquidi neutri e puliti, non viscosi, anche alimentari, con temperatura di travaso non superiore ai 35°C, anche in presenza di bolle d'aria.

## IDONEA AL TRAVASO DI:

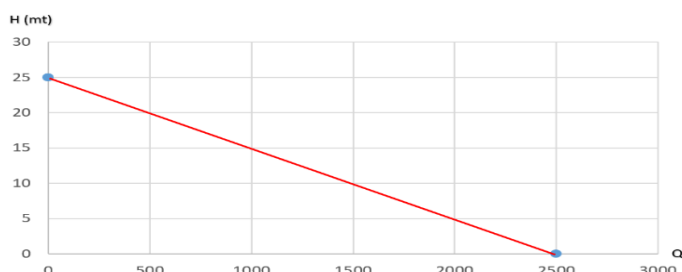
Acqua, vino, gasolio.

## POMPA

Portata L/h	1200 - 2400 (regolabile)
Diam. portagomma	25 mm
Filetto portagomma	1" F
Temperatura max °C	35° C
pH	7
Viscosità CPS max	3
Pressione di esercizio	0,4 bar - 5,2 psi
H pescaggio (a tubo vuoto)	3 mt
L mandata max con H0	5 mt
Tenuta albero	NBR
Materiale corpo pompa	Lega CuZn Low Lead
Materiale retro corpo	Tecnopolimero
Componente rotante	Girante
Certificazioni	CE + Moca*

Misure	120 x 230 x h. 190	Peso netto (Kg)	4,7
--------	--------------------	-----------------	-----

Imballo	155 x 290 x h. 210	Peso lordo (Kg)	5,2
---------	--------------------	-----------------	-----



\* vedi prescrizioni del certificato

60335-1 / 60335-2 (2008-07), B.T. 2006/95/CEE (2006-12), 73/23 CEE (1973-02), 98/37/CEE (1998-06), 2006/42/CE (2006-05), in 93/68/CEE (1993-07), 2000/14/CE (2000-05), 2014/30/EC (2014-02)

## MOTORE

Voltaggio (V)	230
Potenza (HP)	0,8
Potenza (kW)	0,56
A	2
Frequenza (Hz)	50
Velocità di rotazione (RPM)	2850
Grado di protezione	IP X4
Protezione termica	-
Senso di rotazione	Dx / sx (bisenso)
Albero	Inox AISI 316
Collegamento elettrico	Spina Schuko 16A
Rumorosità (dB)	62
Modalità d'uso	Continua

**CONSIGLIO D'USO:** Nel caso d'uso con prevalenza verticale, si consiglia di installare una valvola di fondo con relativo filtro all'inizio del tubo di aspirazione per impedire alla pompa di svuotarsi allo spegnimento. Per pulizia e manutenzione si rimanda a quanto indicato dal costruttore nel libretto di uso e manutenzione in dotazione.

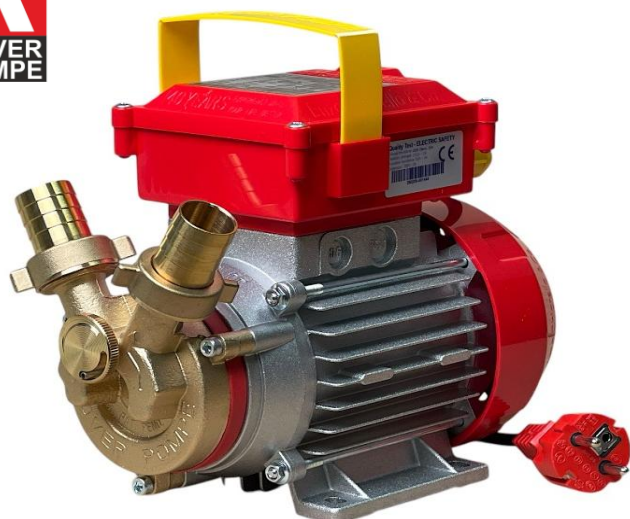
## RICAMBI E ACCESSORI

Descrizione	Codice	Q. tà	Descrizione	Codice	Q. tà
Kit girante	040035	1	Condensatore 10 µF	660035	1
Kit guarnizioni	987035	1	Scatola elettrica	130035	1
Kit portagomma dritto bronzo	100035	1	Interruttore	020035	1
Kit portagomma curvo bronzo	120035	1	Ventola	290035	1
Filtro aspirazione 25mm	004202	1	Copriventola	140035	1
			Base antiribaltamento	978035	1
			Carrello	190000	1

# ROVER 25 BY-PASS



Code	540000 BP
EAN code	8032706072823
HS code	84137045



## SPECIFICATIONS:

Pre-charged pump with liquid ring impeller, ideal for transferring neutral and clean liquids, non-viscous, including food-grade liquids, with transfer temperature not exceeding 35°C, even in the presence of air bubbles.

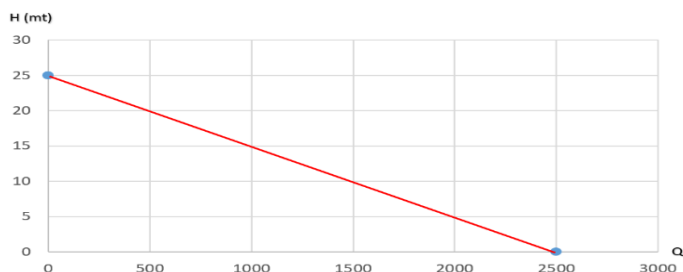
## IT IS SUITABLE FOR TRANSFERRING:

Water, wine, diesel.

## PUMP

Flow rate (l/h)	1200 - 2400 (adjustable flow)
Hose connection (Ø)	25 mm
Fitting thread	1" F
Max. temperature	35°C / 95°F
pH	7
Max. viscosity (CPS)	3
Operating pressure	0,4 bar - 5,2 psi
Max. suction depth	3 mt
Max. discharge length (H0)	5 mt
Shaft seal	NBR
Body pump material	CuZn Low Lead alloy
Cover material	Technopolymer
Rotating component	Impeller
Certificates	CE + Moca*

Measures	120x230xh. 190	Net weight (Kg)	4,7
Box	155x290xh. 210	Gross weight (Kg)	5,2



\* see certificate requirements

60335-1 / 60335-2 (2008-07), B.T. 2006/95/CEE (2006-12), 73/23 CEE (1973-02), 98/37/CEE (1998-06), 2006/42/CE (2006-05), in 93/68/CEE (1993-07), 2000/14/CE (2000-05), 2014/30/ec (2014-02)

## ELECTRIC MOTOR

Voltage (V)	230
Power rating (HP)	0,8
Power rating (kW)	0,56
A	2
Frequency (Hz)	50
Rotation speed (RPM)	2850
Protection	IP X4
Over load protection	-
Direction of rotation	Bi-directional rotation
Main shaft	Inox AISI 316
Electrical connection	Schuko 16A plug
Noise level (dB)	62
Operating mode	Continuous duty

## USAGE RECOMMENDATIONS:

For vertical head applications, install a foot valve with strainer on the suction line to prevent pump draining when switched off.  
Refer to the manufacturer's operation and maintenance manual for cleaning and servicing.

## SPARE PARTS & ACCESSORIES

Description	Code	Pcs	Description	Code	Pcs
Impeller kit	040035	1	Capacitor 10 µF	660035	1
Seals & gasket kit	987035	1	Electric box	130035	1
Right fitting + fly nut (brass)	100035	1	Two way switch	020035	1
Bent fitting + fly nut (brass)	120035	1	Fan	290035	1
Suction filter 25mm	004202	1	Fan cover	140035	1
			Stabilizer base	978035	1
			Trolley	190000	1